

CRIMMASTER

Modelador automático



MANUAL DO UTILIZADOR

Caro(a) cliente,
Agradecemos a compra deste produto.

Este modelador rotativo automático adiciona ondas texturadas ao cabelo em segundos.

Este manual inclui as diretrizes de segurança e instruções de funcionamento. Leia atentamente o manual antes de utilizar o produto.

CONTEÚDO DA EMBALAGEM:

- 1 x modelador
- 1 x manual do utilizador



ESPECIFICAÇÕES

Tensão: 110-240 V, 50/60 Hz

Potência: 36 W

Material: ABS

Utilizar em cabelo: seco

Nível de calor: 2 níveis, 190 °C, 210 °C

Tempo de aquecimento: 5 minutos

Comprimento do cabo: 1,8 m

Classe de proteção: classe II

Ideal para ondular o cabelo ou adicionar volume na raiz.

Também pode ser utilizado para criar ondas texturadas com volume.



INSTRUÇÕES IMPORTANTES DE SEGURANÇA

Leia atentamente este manual antes de utilizar o produto e **GUARDE-O PARA REFERÊNCIA FUTURA.**

- Antes de ligar o produto a uma tomada elétrica, certifique-se de que a voltagem indicada na etiqueta energética corresponde à voltagem da tomada elétrica.
- Ligue o aparelho apenas a corrente alternada e a uma tomada ligada à terra. Não puxe o cabo sobre extremidades afiadas, fixe-o ou pendure-o num local! Mantenha o cabo e o aparelho afastados do calor e de áreas húmidas!
- O cabo elétrico deste aparelho não pode ser substituído. Se o cabo, ou a tomada, estiver danificado ou defeituoso, o aparelho deve ser eliminado.
- Antes de utilizar, verifique se o aparelho funciona corretamente. Não utilize o aparelho se:
 - O cabo elétrico estiver danificado.
 - O aparelho apresentar danos notáveis.
 - O aparelho tiver sido deixado cair.
- Não enrole o cabo à volta do aparelho.
- O cabo elétrico não deve entrar em contacto com as partes quentes do aparelho e nunca deve ser passado entre as placas de aquecimento.
- Insira a ficha elétrica na fonte de alimentação apenas com o aparelho desligado.
- O aparelho não deve entrar em contacto com material inflamável. Também não deve ser utilizado perto de materiais inflamáveis porque as placas alisadoras atingem temperaturas de, aproximadamente, 230 °C!
- Nunca cubra as placas de aquecimento com qualquer objeto.

- O aparelho nunca deve ser ligado com as placas juntas. Certifique-se de que o aparelho está aberto.
- Retire a ficha da fonte de alimentação:
 - Se o aparelho não funcionar devidamente.
 - Antes da limpeza.
 - Depois de cada utilização.
- Desligue sempre o aparelho da fonte de alimentação e permita que o aparelho arrefeça antes da limpeza ou manutenção, ou se ocorrer uma avaria durante o funcionamento.

Atenção:

Risco de queimaduras com as placas de aquecimento e com as partes quentes do aparelho.

Evite contacto com a pele e os olhos.

Risco de choque elétrico!

Nunca utilize o aparelho com as mãos molhadas, no banho ou no duche, ou sobre um lavatório cheio. Se o aparelho cair na água, retire a ficha da tomada.

Risco de queimaduras com laca!

A laca pode causar queimaduras quando a substância entra em contacto com as placas de aquecimento.

- Nunca mergulhe o aparelho em água.
- Este produto deve ser utilizado apenas por adultos. Guarde devidamente o produto após cada utilização. Mantenha-o fora do alcance das crianças para evitar lesões e acidentes.
- Para evitar situações de risco, não repare o produto ou qualquer um dos seus acessórios, nem a modifique de qualquer forma. Para qualquer reparação, entre em contacto com um centro de serviço autorizado. Ao adulterar o produto, corre o risco de anular os seus direitos legais decorrentes de desempenho insatisfatório ou garantia de qualidade.
- Qualquer serviço ou reparação devem ser realizados por um centro de serviço autorizado.
- Utilize este aparelho apenas para o fim a que se destina.

COMPONENTES



1. Placa de aquecimento	5. Tampa da dobradiça
2. Tampa do LED	6. Interruptor/definição de temperatura
3. BLOQUEIO	7. Placa de aquecimento
4. Cabo de alimentação	

INSTRUÇÕES DE FUNCIONAMENTO

LIGAR O APARELHO

Ligue o aparelho à fonte de alimentação e ligue o aparelho com o interruptor deslizante. O indicador vermelho deve acender-se.

DEFINIR A TEMPERATURA

Pode escolher entre 190 °C e 230 °C.

Selecione a temperatura adequada (dependendo do seu cabelo) com o controlo regulador de temperatura. A luz LED do indicador irá piscar e parar de piscar quando atingir a temperatura selecionada.

Aviso: selecionar uma temperatura incorreta ou utilizar indevidamente o aparelho coloca o seu cabelo em risco de ficar danificado ou de queimar.

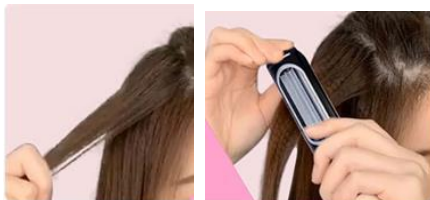
Nota: a temperatura mais elevada é atingida em apenas alguns segundos, a redução da temperatura demora mais tempo.

Sugestão: selecione sempre a temperatura mais baixa (190 °C) ao utilizar o aparelho pela primeira vez.

COMO UTILIZAR

1

Divida o cabelo em mechas mais pequenas. A mecha de cabelo é colocada entre os rolos rotativos do modelador, pelo que deverá começar pela raiz e avançar em direção às pontas do cabelo.



2

Os rolos rotativos serão ativados ao apertar o modelador. É importante que os rolos se movam de forma descendente. Não puxe o aparelho para baixo.



3

O Crimmaster irá automaticamente puxar o cabelo entre os rolos rotativos, mas recomendamos que o guie devagar e de forma suave durante o processo de ondulação para conseguir resultados ainda melhores.

PASSOS RÁPIDOS



1. Escolha uma mecha de cabelo
2. Aperte o modelador durante 5-8 segundos
3. Repita os passos acima



Depois da utilização, desligue a ficha da fonte de alimentação e aguarde que o dispositivo arrefeça. Pressione o bloqueio na extremidade, as placas serão fechadas para permitir um armazenamento conveniente.

Instruções de reciclagem e eliminação



Este símbolo indica que este produto não deve ser eliminado juntamente com outros resíduos domésticos em toda a UE. Para evitar possíveis danos ao ambiente ou à saúde humana, resultantes da eliminação não controlada de resíduos, recicle-o de forma responsável para promover uma reutilização sustentável dos recursos materiais. Para devolver o seu dispositivo usado, utilize os sistemas de devolução e recolha disponíveis ou contacte o revendedor onde adquiriu o produto. Ele poderá recolher o produto e reciclá-lo de forma segura para o ambiente.



O fabricante declara que o produto cumpre os requisitos das diretivas CE aplicáveis.